

A-1-203

Åbyen Kollegiet

Kollegie ved Søren Frichs Vej



BYGHERRE:

KOLLEGIEKONTORET I AARHUS
Hack Kampmanns Plads 1-3, 1.th.
8000 Aarhus C

Sags nummer.: 1078.13

SIGNATURFORKLARING:

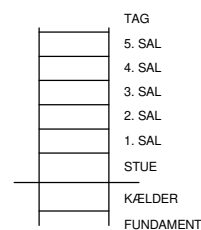
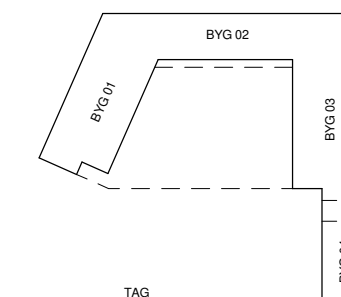
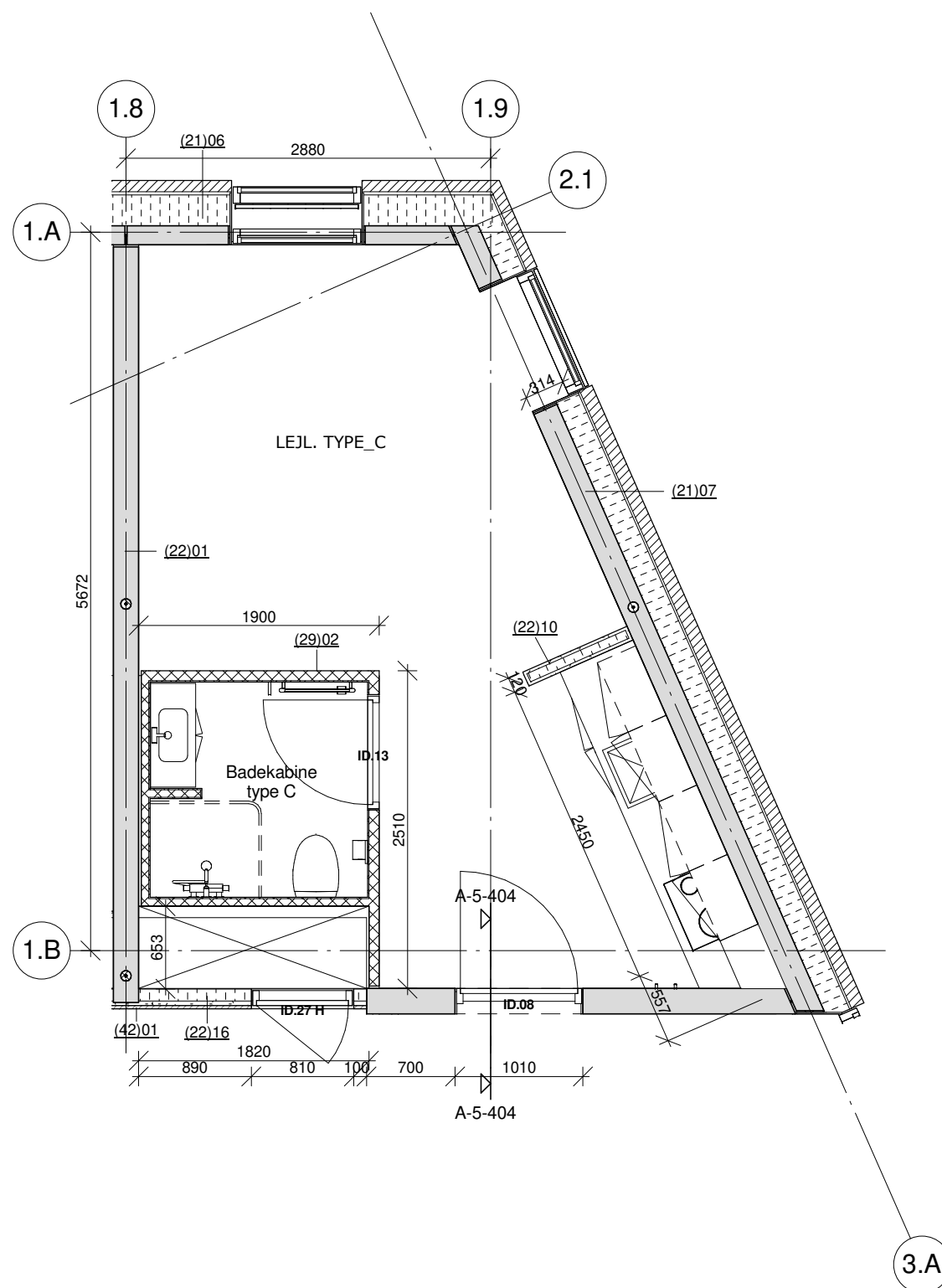
- (21)06 528 MM - YDERVÆG, TEGL
108 mm tegl
25 mm hulrum
245 mm isolering
150 mm betonelement iht. ING.
- (21)07 514 MM - YDERVÆG, TEGL
108 mm tegl
16 mm hulrum
190 mm isolering
200 mm betonelement iht. ING.
- (22)01 BETONELEMENT IHT. ING
- (22)10 120 MM - INDERVÆG, LET
2 x 12,5 mm gips
70 mm stålskellet
70 mm isolering
2 x 12,5 mm gips
- (22)16 135 MM - FORSATSVÆG, LET
3 x 12,5 mm gips
95 mm stålskellet
95 mm isolering
- (29)02 BADEKABINE
Præfabrikeret badekabine indeholdt:
Toilet, vask, brus alt inkl. afløb, fliser og
diverse installationer
Pladskrav: Min. 1100 mm foran WC og vask.
- (42)01 25 MM - TRÆBEKLÆDNING
12 mm lodrette strimler,
princip og samlinger iht. A-4-119
1 mm Sort akustikdug
12 mm krydsfinersplade

GENERELT:

Vinduesåbninger til de enkelte lejligheder kan variere.
Se hovedplaner for nærmere information.
OBS: Bag træbeklædning udskiftes yderste lag gips
med en 12.5 mm fibergipsplade, skruefast.

Døre til lejligheder, varmemesterkontor mv. udføres
med en fribredde på mindst 77 cm.
Døre intern i lejligheder til værelse eller bad udføres
uden krav til fribredde.

Brandkrav, lydkrav, karm mål mv. på døre samt
dørnummerering, se hovedplaner.



GENERELT.
Alle tekniske installationer og bærende
bygningdele iht. ING-projekt.

Rev.: Beskrivelse:

Rev. dato:

Tegn. navn:

Lejlighed Type C

Fase: As-built

Dato: 31.08.2018

Målestok: 1:50

Format: A3

Tegnet/kontrolleret af: P+P / P+P

INGENIØR:
Ingeniørfirmaet VIGGO MADSEN A/S
Stjernevej 19
8270 Højbjerg
Tlf: 86 27 39 44

ARKITEKT:
P+P arkitekter A/S
Kystvejen 17, 5.sal
8000 Aarhus C
Tlf: 86 18 50 00

LANDSKAB:
BSAA Urban Lab
Klostergade 32 2. sal
8000 Aarhus C
Tlf: 86197474